

Neu im Sortiment

Editorial

Liebe Gartenbahnfreunde,
der Winter hat Deutschland bereits seit einiger Zeit fest im Griff und Weihnachten steht kurz vor der Tür. Mit dem letzten Newsletter in diesem Jahr gibt es noch einmal die aktuellen Neuigkeiten aus dem Hause Massoth.

Inhalt

In dieser Ausgabe lesen Sie:

- Editorial
- Fassung für Steckglühbirnchen
- Frohe Weihnachten wünscht Firma Massoth
- Firmwareupdates
- Soundprojekte
- Aktuell ausgeliefert
- Umbaubericht Tm 2/2
- Vorbildliche Klänge



Fassung für Steckglühbirnchen

Auf vielfachen Kundenwunsch bieten wir ab sofort Fassungen für Steckglühbirnen als 10er Pack unter der Artikelnr. 8311801 in unserem Sortiment an. Das Einsatzgebiet für die Fassungen ist vielseitig und vor allem für Bastler ein gefundenes Utensil. Die Fassungen eignen sich beispielsweise hervorragend für eine Perronbeleuchtung an diversen LGB-Personenwagen wie den HSB-Wagen. Der Anschluss kann direkt über die Beleuchtung im Innenraum erfolgen.

8311801 Fassung für Steckglühbirnchen
UVP € 9,95



Frohe Weihnachten wünscht Firma Massoth

Eigentlich ist es nicht zu glauben, aber das Jahr 2010 ist bereits fast vorbei. In gerade mal 14 Tagen feiern wir Silvester und stoßen auf das neue, kommende Jahr an. Aus diesem Grund möchten wir uns bei unseren Kunden für Ihr Interesse, Vertrauen und nicht zuletzt Ihre Geduld bedanken. Vieles von dem, was wir uns für

dieses Jahr vorgenommen hatten, hat geklappt. Dann aber gab es auch immer wieder Dinge die nicht in der geplanten Zeit abgeschlossen werden konnten. Besonders auch die angespannte Beschaffungssituation hat immer wieder für Verzögerungen in diesem Jahr gesorgt. Das ist für alle Beteiligten immer wieder ärgerlich. Wir

sind zuversichtlich, dass sich diese Situation weiterhin entspannen wird. Für das bevorstehende Weihnachtsfest wünschen wir Ihnen besinnliche und friedliche Feiertage und eine schöne Zeit im Kreise Ihrer Familien sowie ein gesegnetes neues Jahr.

Fröhliche Weihnachten

Feliz Navidad

Joyeux Noël

Season's Greetings



Firmwareupdates

Im Downloadbereich steht aktualisierte Firmware für die folgenden Komponenten bereit:

- **eMOTION XLS Version 2.62**
- **eMOTION LS Version 2.62**
- **eMOTION S Version 2.62**

Wir weisen an dieser Stelle darauf hin, dass ein Update der Firmware nur dann durchgeführt werden sollte, wenn neu hinzugekommene Funktionen benötigt werden, oder ein Fehler in einer benötigten Funktion behoben wurde. Details hierzu finden Sie in der Änderungshistorie des jeweiligen Produkts (DownloadCenter).

Neue Soundprojekte für XLS, LS, S

Für das eMOTION S Soundmodul finden Sie ab sofort alle verfügbaren Soundprojekte im DownloadCenter.

Neu ist das Soundprojekt 'Stainz' das ab Montag, dem 20.12. für alle drei Sounddekoder zum download bereit steht.

- **eMOTION XLS (8210021)**
- **eMOTION LS (8211021)**
- **eMOTION S (8212021)**

Weitere Soundprojekte folgen in Kürze.

Aktuell ausgeliefert

Die folgenden Komponenten sind in den letzten Wochen ausgeliefert worden und können über den Fachhandel bezogen werden:

8101210 Rollprüfstand G (rot, beleuchtet)



**8129201 PIKO Harzkamel Schlussbeleuchtung
82x2100 eMOTION S Soundmodul**

Umbaubericht Tm 2/2 Vorbildliche Klänge

Die RhB ist größtenteils für ihre großen Hochleistungslokomotiven der Serien Ge 4/4 II und III sowie jüngst den Allegra-Triebzug bekannt. Aber nicht nur Touristen sind von der RhB begeistert, nein auch viele Unternehmen aus dem Bündner Land nutzen die Bahn, um ihre Güter und Waren umweltschonend von A nach B zu transportieren. Um einen reibungslosen Güterverkehr zu gewährleisten und die kleinen Stationen mit Gütern bedienen zu können, bedarf es kleiner Rangiertraktoren. Neben den in den letzten Jahren neubeschaffenen großen Dieseltraktoren werden auch heute noch die kleinen Helfer der Serie Tm 2/2 15 ff in vielen Bahnhöfen benötigt. Das ein oder andere Fahrzeug dieser Baureihe wurde zwar schon ausrangiert, aber komplett kann die Rhätische Bahn nicht auf diese Traktoren verzichten.

LGB nahm dieses Vorbild zum Anlass im Jahr 2003 erstmals einen Rangiertraktor dieser Bauart zu fertigen. Mittlerweile haben wie beim großen Vorbild auch auf der Modellbahn viele dieser Traktoren Einzug genommen. Da es diese Fahrzeuge bis heute nur mit OnBoard Dekoder gibt, haben wir für unsere eMOTION Sounddekoder-Serie den originalen Sound des RhB-Traktors aufgenommen. Im Folgenden möchten wir Ihnen einen Umbauvorschlag mit einem LS Dekoder unterbreiten. Zu allererst müssen die sechs Schrauben am Boden entfernt werden, damit das Traktorgehäuse und die Ladefläche vorne vom Lokrahmen getrennt werden können. Der nächste Arbeitsschritt beinhaltet die Demontage des von LGB werkseitig eingebauten OnBoard Dekoder, inkl.

der kleinen Zusatzplatine. Um den Lautsprecher 4x4 cm im Gehäuse hinter dem Lüftungsgitter mittels vier Senkkopfschrauben M3 montieren zu können, muss die Kunststoffrückwand hinter dem Gitter herausgetrennt werden. Gleichzeitig wird auf der Lautsprecherseite die Montageplatte des Dekoders eingekürzt und die Bodenhalterung entfernt.

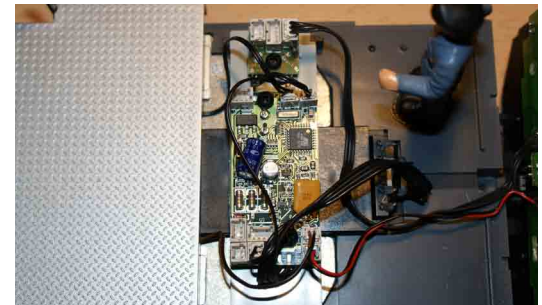
Zum Anschluss der Beleuchtung werden alle Mini-Ct-Stecker abgeschnitten, ausgenommen sind der Anschluss des Betriebsartenschalters und das vieradrige Kabel aus dem Führerstand. Letzteres wird direkt auf die große Buchse am Dekoder (+24 LI, LV, LH) gesteckt. Der Betriebsartenschalter ist nach Umbau ohne Funktion, er wird nicht angeschlossen. Da der LS über genügend Funktionsausgänge verfügt, können alle vier unteren Lampen einzeln an je einen Ausgang angeschlossen werden. Das Kabel der Mehrzwecksteckdose wird direkt an den Gleisanschluss Steckern angelötet. Als letztes erfolgt der Lautsprecheranschluss. Das Lautsprecherkabel sollte wegen möglicher Störgeräusche nicht in der Nähe der Gleiskabel sein. Bevor der kleine Traktor nun wieder in umgekehrter Reihenfolge montiert wird, ist ein Sound- und Funktionstest ratsam, ebenso kann auch die CV Programmierung erfolgen.

Programmierung

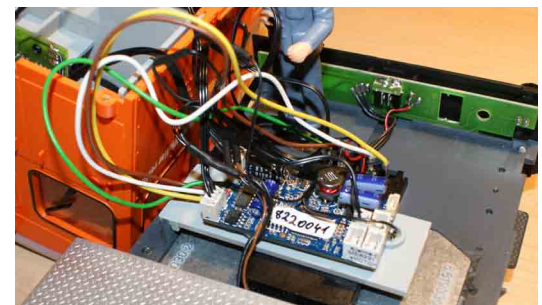
- Wegen des geringen Resonanzvolumens im Fahrzeug wurde die Lautstärke erhöht: CV200=45.
- Um das markante Schaltgeräusch besser zur Geltung zu bringen wurde die Verzögerungen erhöht: CV3 +CV4 = 20
- Die Höchstgeschwindigkeit wurde im Fahrdekoder reduziert : CV5=160



Vorbild des Tm 2/2 in Tiefencastel



Der ab Werk eingebaute OnBoard-Lokdekoder wird durch



den eMOTION LS Sounddekoder ersetzt.