



## Editorial

Liebe Massoth-Fangemeinde, der Herbst ist bereits in den letzten Zügen, der Winter naht. Genau die richtige Jahreszeit um Bastel- und Digitalisierungsmaßnahmen durchzuführen. Passend dazu möchten wir Ihnen heute einen einfachen Umbauvorschlag für die neue sächsische IK von LGB unterbreiten. Ebenfalls informieren wir Sie in dieser Ausgabe über aktuelle Produktauslieferungen an den Fachhandel. Erfahren Sie auf den kommenden Seiten, wie Sie die neue analoge Pendelautomatik sinnvoll einsetzen können.

Besonders getroffen hat uns natürlich das überraschende Ableben von Wolfgang Richter, dem Vater der LGB. Als Lieferant der LGB-Elektronik haben wir seit 1972 einen engen und persönlichen Kontakt zu LGB gepflegt. Lesen Sie hierzu unserer Nachruf zu Wolfgang Richter.

## Inhaltsverzeichnis

<i>Editorial</i>	1
<i>Im Gedenken an Wolfgang Richter, 1928-2012</i>	1
<i>Termine 2013</i>	1
<i>Neu im Schaufenster</i>	2
<i>8315105 Haftreifen 37,5mm, 8315205 Haftreifen 46,5mm</i>	2
<i>Soundprojekte</i>	2
<i>8242035 Taktgeber mit Schraubachse</i>	2
<i>8211098 eMOTION LS für LGB DCC</i>	2
<i>Schnittstelle</i>	2
<i>Digitalisierung der Sächsischen IK, LGB 20985</i>	3
<i>Die LGB im Blumenbeet</i>	4

## Im Gedenken an Wolfgang Richter, 1928-2012

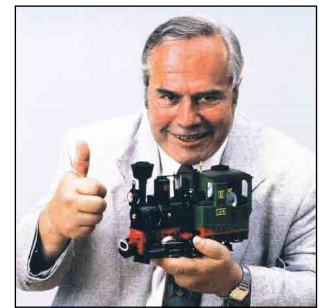
1968 stellte Wolfgang Richter erstmals auf der Spielwarenmesse Nürnberg die legendäre und bis heute sehr beliebte LGB-Gartenbahn vor. Während andere Unternehmen zu immer kleineren Modellbahnen tendierten, ging Wolfgang Richter den entgegengesetzten Weg und schuf eine Modellbahn für drinnen und draußen. Die Stainz, als erste LGB-Lok war geboren. In den Folgejahren entwickelte sich die LGB immer mehr, das Interesse war groß. Dies bestätigte Wolfgang Richter in seiner Idee und es folgten



**Daniel Massoth im Gespräch mit Wolfgang Richter (Erfinder der LGB) und John Rogers (LGB Tours), auf der Internationalen Spielwarenmesse 2012**

unzählige weitere Modelle. Der erste Kontakt zu Wolfgang Richter ergab sich bereits 1972, damals steckte die LGB selbst noch in den Kinderschuhen. Hartmut Massoth (Gründer der Firma Massoth) und Wolfgang Richter trafen sich auf dem Nürnberger Marktplatz, Erkennungszeichen: ein roter LGB Karton. Daraus entstand schnell eine enge, geschätzte und generationenübergreifende Geschäftsbeziehung die noch

bis heute anhält. Auch nach Übergabe der Geschäftsführertätigkeit an die nächste Generation blieb Wolfgang Richter weiterhin als Berater und führender LGB-Botschafter tätig. So war der LGB-Vater weiterhin täglich in seinem Werk anzutreffen. Ein Rundgang durch die Produktion gehörte zu seinem Leben. Nicht zuletzt nutzte Wolfgang Richter die Zeit auch für diverse Reisen zu LGB-Vereinen und erfreute sich Zusehens an seiner LGB. Einen großen Einschnitt gab es für Wolfgang Richter im Jahr 2006. Sein Lebenswerk musste in Insolvenz gehen.



**Wolfgang Richter, mit typischer LGB-Geste (LGB Katalog 2006)**

Im Alter von 84 Jahren ging Wolfgang Richter am 21.11.2012 auf seine letzte große Fahrt. Wir haben Wolfgang Richter als aufrechten und ehrlichen Geschäftsmann kennen und schätzen gelernt. Er hat den unzähligen LGB Fans weltweit ein außergewöhnliches, bereicherndes und generationenübergreifendes Hobby geschenkt. Als Familie und Firma Massoth durften wir viele Projekte der LGB über die Jahre hinweg begleiten und auch gemeinsam mit und für die LGB entwickeln. Wir behalten Wolfgang Richter als wertvollen Menschen in Erinnerung, dem unser ganz persönlicher Dank gilt.

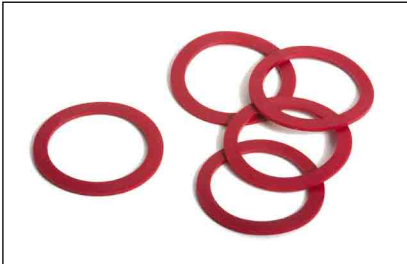
## Termine 2013

Auch im kommenden Jahr gibt es wieder einige Schulungs- und Veranstaltungstermine. Die aktuell geplanten Termine können Sie der folgenden Aufstellung entnehmen.

22.12.12 - 06.01.13	Weihnachtsurlaub 2012 / 2013
30.01.13 - 04.02.13	Internationale Spielwarenmesse Nürnberg, Halle 7A, Stand F-219.
25.08.13 - 26.08.13	Händlerschulung 2013 bei Firma Massoth Elektronik GmbH



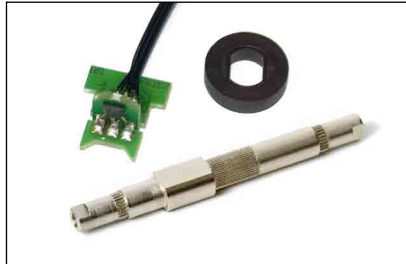
## Neu im Schaufenster



### 8315105 Haftreifen 37,5mm, 8315205 Haftreifen 46,5mm

Ab sofort bietet Massoth zwei großen Haftreifen für Lokmodelle der LGB, sowie vergleichbarer Fabrikate an. Die Massoth Haftreifen bestehen aus hochwertigem Polyurethan und werden in den Größen 25x32mm sowie 32x39mm angeboten. Damit passen sie für die typischen Standardlokräder mit 37,5 und 46,5mm. Die Haftreifen sind ab sofort ab Lager lieferbar.

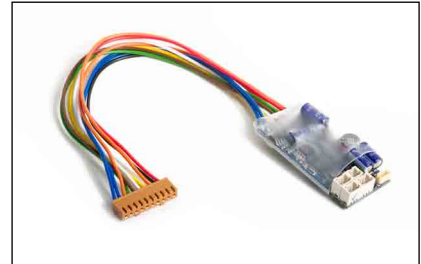
**8315105 Haftreifen (für Lokräder 37,5mm)**  
**8315205 Haftreifen (für Lokräder 46,5mm)**



### 8242035 Taktgeber mit Schraubachse

Auf vielfachen Kundenwunsch bietet Massoth ab sofort ein zweites Taktgeber-Set an. Passend für die LGB Modelle 2025, 2026, 2027, 2040, 2059, 2098, 2099 ist nun das Taktgeber-Set mit verschraubbarer Soundachse erhältlich. Einer Taktgeberrückrüstung der genannten Modelle steht damit nichts mehr im Wege. Der Taktgeber ist ab sofort ab Lager lieferbar. Lieferumfang: Taktgeberplatine, Schraubachse, Magnetring, Bedienungsanleitung

**8242035 Taktgeber mit Schraubachse**



### 8211098 eMOTION LS für LGB DCC Schnittstelle

Passend für die neuen sächsischen IK Lokomotiven aus dem LGB-Programm bietet Massoth ab sofort einen Spezial LS mit einem 10-poligen DCC-Schnittstellenkabel an. Ab Werk wird der eMOTION LS mit DCC-Kabel mit dem Sound der IK-Dampfloks geliefert. Da dieser Spezial-LS beispielsweise auch für die HF-Diesellokomotive aus dem LGB-Set 70580 und die WP&Y Dieselrangierlok LGB 27630 gedacht ist, lässt sich der Sound via DiMAX-PC-Modul universell tauschen. Der Einbau eines Sounddecoders in die IK gestaltet sich somit sehr einfach. Mehr dazu lesen Sie auf der Seite 3 in dieser Ausgabe!

**8211098 eMOTION LS Sächsische IK**

## Soundprojekte

Unser Soundprogramm haben wir in den letzten Wochen um zwei neue Soundprojekte erweitert.

**8210098 eMOTION XLS sächsische IK**  
**8211098 eMOTION LS sächsische IK**  
**8212098 eMOTION S sächsische IK**

**8210099 eMOTION XLS sächsische IIK (neu)**  
**8211099 eMOTION LS sächsische IIK (neu)**  
**8212099 eMOTION S sächsische IIK (neu)**

In Kürze wird auch der passende Sound für den TEE zur Verfügung stehen.

**8220570 eMOTION XLS VT 11.5 TEE**  
**8221570 eMOTION LS VT 11.5 TEE**  
**8222570 eMOTION S VT 11.5 TEE**





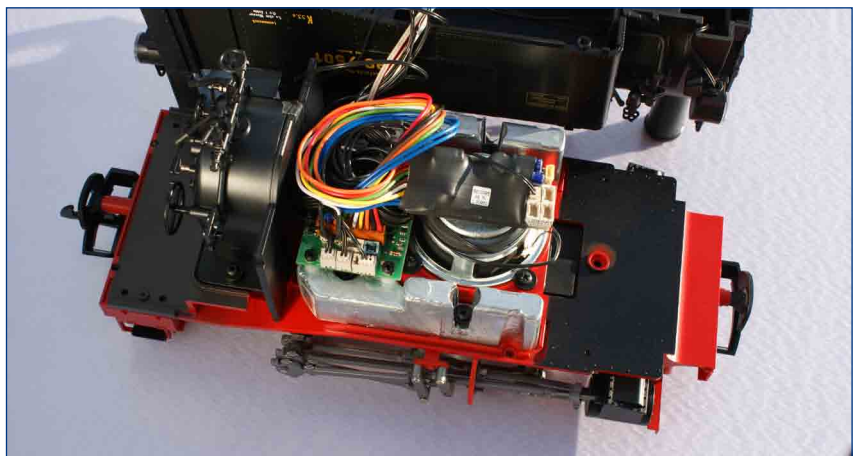
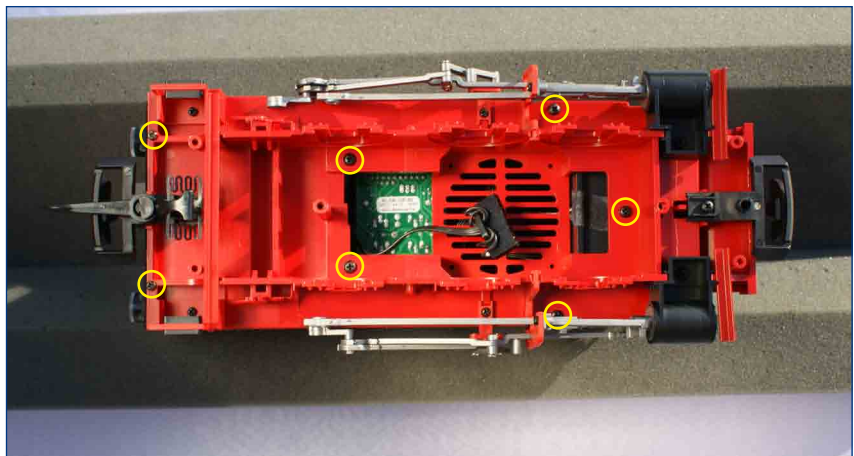


## Digitalisierung der Sächsischen IK, LGB 20985

Wie bereits in der letzten Ausgabe angekündigt, möchten wir Ihnen heute einen Digitalumbau der neuen sächsischen IK von LGB vorstellen. Das LGB-Modell ist mit einer DCC-Schnittstelle ausgerüstet, diese ermöglicht einen einfachen Einbau eines Decoders. Speziell für die IK-Varianten haben wir einen neuen eMOTION LS Sounddecoder mit passendem DCC-Schnittstellenstecker im Programm.

Vorab raten wir, filigrane Bauteile, wie die Rollen der Heberleinbremse zu demontieren. Mit insgesamt sieben Schrauben wird das Lokgehäuse mit dem Rahmen verbunden. Drei Schrauben sitzen ungünstigerweise unser dem Antriebsblock, zwei weitere am Lokgestänge und zwei Schrauben halten die Führerhausrückwand. Alle sieben Schrauben müssen gelöst werden. Nun kann das Lokgehäuse abgehoben werden. Auf dem Lautsprecherdurchbruch wird ein 5,7 cm Lautsprecher montiert und die Schnittstellenbrücke auf der DCC-Platine entfernt. Hier wird nun der eMOTION LS aufgesteckt. Der Fahr- und Sounddecoder wird mit einem doppelseitigem Klebeband auf dem Lautsprecher montiert. Einem ersten Funktionstest steht nun nichts mehr im Wege.

Bei Bedarf kann im Getriebe ein externer Taktgeber sowie eine Reedkontaktplatine montiert werden. Wer die Lok im Garten einsetzt und Kontaktproblemen vorbeugen möchte, kann auch den besonders kleinen Powercap micro verbauen. Zwei der drei Powercap-Elemente finden im Stehkessel einen sicheren Platz, das dritte Element mit Steuerelektronik wird mit doppelseitigem Klebeband auf der DCC-Platine befestigt. Nach einem erfolgreichen Umbau und einem Fahrttest kann die Lok nun wieder in umgekehrter Reihenfolge montiert werden.







## Die LGB im Blumenbeet

Die LGB ist eine Modellbahn, die für draußen geschaffen wurde. Zahlreiche LGB-Anlagen prägen das Erscheinungsbild der heimischen Gärten. Oftmals entstehen riesige Miniaturlandschaften, die in der heutigen Zeit häufig mit modernster Digitaltechnik ausgerüstet sind. Aber es muss nicht immer eine kleine Miniaturwelt im Garten entstehen. Die LGB eignet sich auch hervorragend, um beispielsweise einem Blumenbeet etwas Leben ein zu hauchen. Blumenbeete stellen sich meist als sehr pflegeintensiv dar. Unkräuter müssen regelmäßig beseitigt werden und die Erde sollte von Zeit zu Zeit aufgelockert werden, damit die Pflanzen gut gedeihen. Was lässt sich dagegen unternehmen und wie kann das Blumenbeet zeitgleich für den Betrachter attraktiver werden? Eine LGB-Strecke, beispielsweise in Form einer Pendelstrecke.



Wir möchten Ihnen heute zeigen, wie man ein Blumenbeet entsprechend für die Anforderungen einer Gartenbahn anpasst. Wir empfehlen, der späteren Pflege halber, das Blumenbeet komplett mit Rindenmulch zu bedecken. Für einen festen Trassenuntergrund dienen Betonkantsteine. Wir haben in unserem Beispiel auf alte LGB-Gleise aus früheren Anfangspackungen zurückgegriffen, da die Gesamtstreckenlänge relativ kurz ist. Verbunden werden die Gleise entweder mit den LGB-Steckverbindern, wer jedoch länger Freude an einem sicheren und

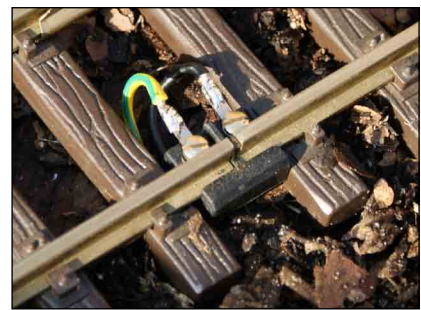
reibungslosen Betrieb haben möchte, sollte auf Massoth-Schraubschienenverbinder zurück greifen. Nachdem die Gleise auf der Trasse verlegt worden sind, kann die analoge Pendelautomatik montiert werden. Da es sich um eine einfache Pendelautomatik handelt, ist hier kein Digitalgleis notwendig. Gesteuert wird mittels einem analogen Fahrregler aus beispielsweise ebenfalls einer Anfangspackung von LGB.

Die Verkabelung gestaltet sich sehr einfach. An beiden Enden werden Trennstellen mit einem Isolierschienenverbinder eingebaut. Diese sollten so platziert werden, dass die Lok nach Überfahren der Trennstelle je nach Zuglänge noch genügend Platz vor dem Prellbock findet. Die Elektronikplatine wird in einem Haus oder zum Beispiel im LGB-Prellbock 10310 eingebaut. Beide Trennstellen werden nun mit



einem 2-adrigen Kabel zur Pendelektronik verkabelt. Ein weiteres 2-adriges Kabel wird mit einem analogen Fahrregler verbunden.

Abschließend können die Gleise nun mit Kies eingeschottert werden, wer möchte kann die Gleise aber auch mit feinem Pinierrindenmulch eindecken. Maßstabgerecht können rechts und links vom Gleis kleine Pflanzen gesetzt werden. Hier bietet sich Heide, Lavendel oder aber Buchsbaum an.



### IMPRESSUM

Massoth Elektronik GmbH  
 Frankensteiner Str. 28  
 D-64342 Seeheim  
 Telefon +49 (0)6151-35077-0  
 Telefax +49 (0)6151-35077-44  
 eMail: info@massoth.de

Dieser Newsletter, insbesondere Beiträge, Bilder und Zeichnungen sind urheberrechtlich geschützt. Übersetzung, Nachdruck und Verfielfältigung ist ausschließlich nur für private Zwecke gestattet. Wir weisen darauf hin, dass trotz aller Sorgfalt Fehler nicht auszuschließen sind. Die Angaben im Newsletter erfolgen daher ohne Gewähr. Irrtümer und Änderungen vorbehalten. Abgedruckte Kundenbeiträge entsprechen eventuell nicht der Meinung der Fa. Massoth. Massoth behält sich das Recht vor, abgedruckte Artikel zu kürzen und zu ändern.